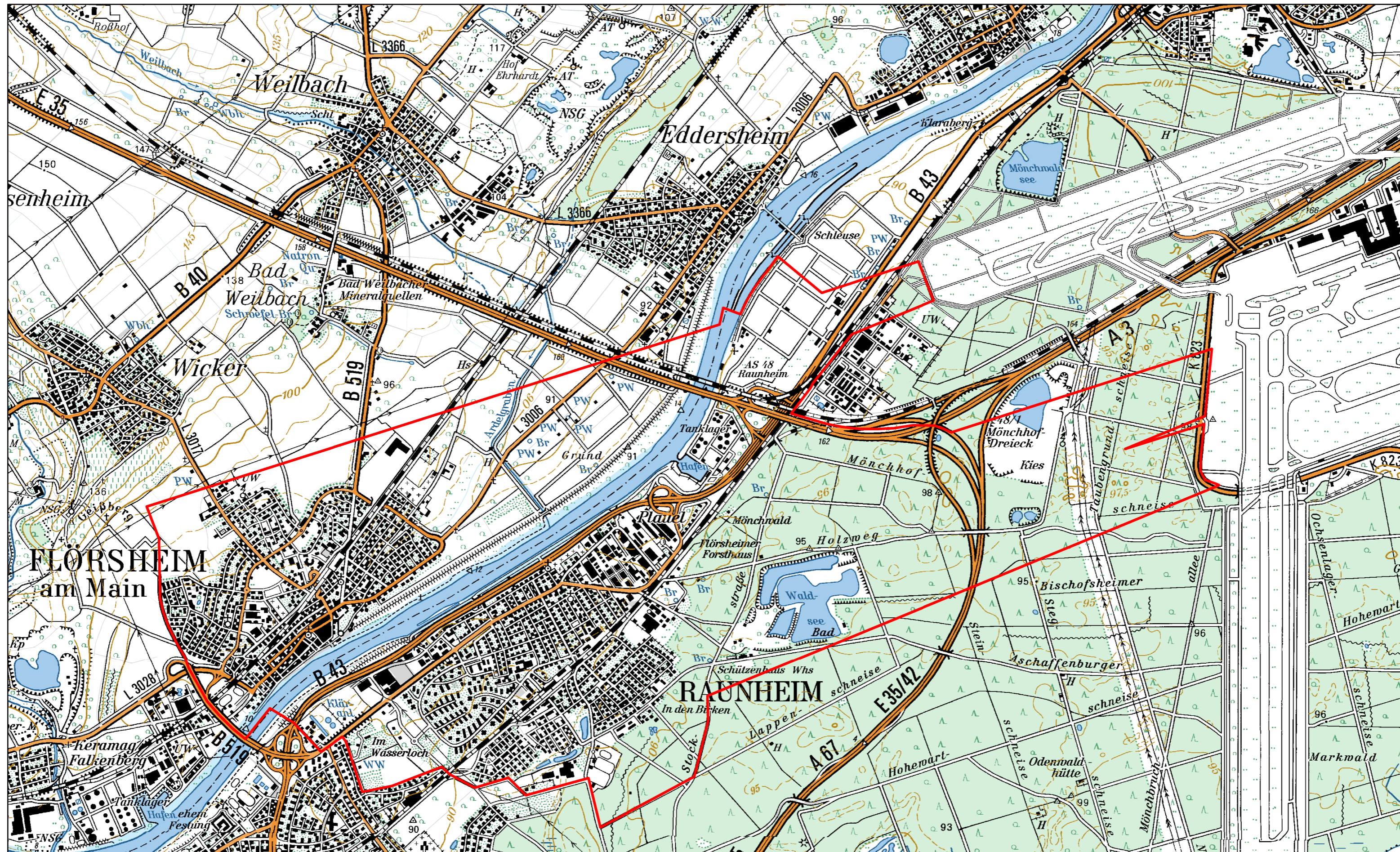


Anlage zum Planergänzungsbeschluss zur Ergänzung des Planfeststellungsbeschlusses zum Ausbau des Verkehrsflughafens Frankfurt Main vom 18.12.2007 sowie des Planergänzungsbeschlusses vom 10.05.2013 um weitere Schutzauflagen bzgl. Wirbelschleppen – 66 p 01.03.04/31



Legende

— Gebietsgrenze gem. A 1 I des Planergänzungsbeschlusses -
66 p 01.03.04/31



Kartengrundlage: Digitale Topographische Karte 1 : 50 000
© Hessisches Landesamt für Bodenmanagement und Geoinformation 2013
Kartographische Bearbeitung HMWEVL, Ref. 13